

RENDEZ-VOUS

Directement sur place



sia

SECTION GENEVE  
VISITE ARCHITECTURALE

INVITATION AUX ARCHITECTES ET  
INGENIEURS DE LA SIA GENEVOISE  
ET SIA VAUDOISE

**ACTEURS**

Concours 2011  
Réalisation 2012-2015  
Maître de l'Ouvrage Ville de Lancy  
Architecte Lacroix Chessex Architectes  
Ingénieur civil Perreten & Milleret  
Ingénieur CV Putallaz ingénieurs conseils  
Ingénieur S Pierre Buclin ingénieurs conseils  
Ingénieur E Scherler SA  
Ingénieur Sécurité Securiconcept  
Ingénieur Géomètre Christian Haller  
Architecte Paysagiste Oxalis  
Photographe Walter Mair et Joël Tettamanti

Surface utile 1'979 m2  
Volume SIA 7'317 m3

Organisation:  
Groupe Professionnel Architecture  
19.04.2017\_dc

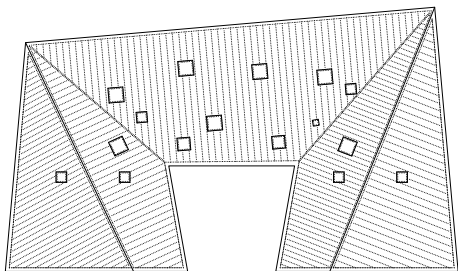
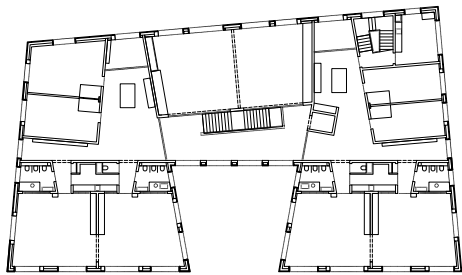
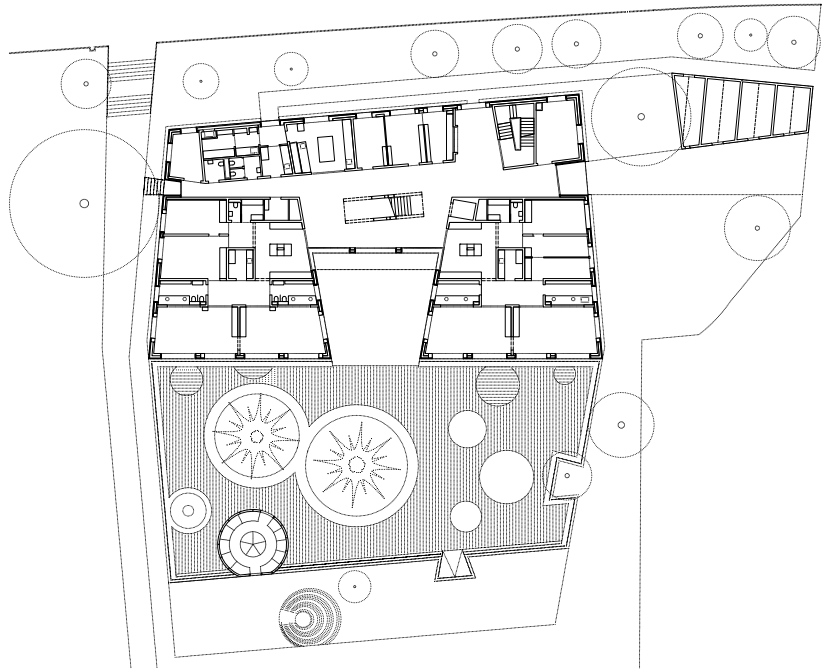
**ADRESSE**

Route de La-Chapelle 20  
1213 Grand-Lancy



JEUDI 27 avril 2017 à 12H15

Crèche à la Chapelle - Les Sciers, Lancy  
Lacroix Chessex Architectes



Le projet tire parti d'un site magnifique, une clairière ouverte sur deux grands cèdres et un verger en pente douce, en faisant entrer le paysage au cœur du bâtiment. La crèche et le préau sont pensés comme deux pièces d'un puzzle, comme l'interpénétration du monde extérieur et du monde intérieur.

Le préau, espace extérieur contrôlé et protégé où les enfants passent beaucoup de temps, est une pièce essentielle du projet, tout aussi importante que le bâtiment, son alter ego. Enchâssé à 60 cm en dessous de la ligne du sol naturel, l'espace du préau se détache du reste de la clairière. Entouré d'un long banc continu, il crée un rapport spécifique et privilégié avec la nature environnante, une topographie claire, une pièce à ciel ouvert. Les ailes du bâtiment, en forme de queue d'aronde, soulignent l'articulation avec cet espace extérieur.

Le programme est réparti de manière simple et claire : les deux ailes reçoivent les quatre groupes d'enfants alors que la partie nord accueille les espaces communs. Un grand hall de distribution connecte les différentes parties du programme. L'édifice est revêtu de bois et évoque à la fois l'univers d'un bloc massif découpé, d'un pavillon dans les arbres, d'un instrument de musique ou d'un jouet en bois. Il joue avec la relativité des échelles de lecture et les associations d'idées, clin d'œil à l'univers ludique des jeux d'enfants.

