

RENDEZ-VOUS

Directement sur
l'esplanade



sia

SECTION GENEVE
VISITE ARCHITECTURALE

INVITATION AUX ARCHITECTES ET
INGENIEURS DE LA SIA GENEVOISE
ET SIA VAUDOISE

ACTEURS

Réalisation 2015-2017
Maître de l'Ouvrage Swiss Life AG
Architecte Nomos Groupement d'Architectes SA
Ingénieur civil Ingeni Genève SA
Ingénieur CV Gitec / Bureau Hirt ingénieurs et associés SA
Ingénieur S Puissance 3
Ingénieur E et Sécurité Amstein & Walthert Genève SA
Ingénieur Géomètre Géomètres associés Ney & Hurni SA
Ingénieur Environnement ArchiWatt Sàrl
Architecte Paysagiste Atelier Descombes & Rampini SA
Entreprise Générale Steiner SA

Surface du terrain 17'830 m²
Surface Logements: 5'440m², Commerces, 1'065 m², Admin.: 2'640m²
Volume SIA Logements: 20'905m³, Activités: 16'490m³, Parking: 13'310m³

Organisation:
Groupe Professionnel Architecture
13.04.2017_dc

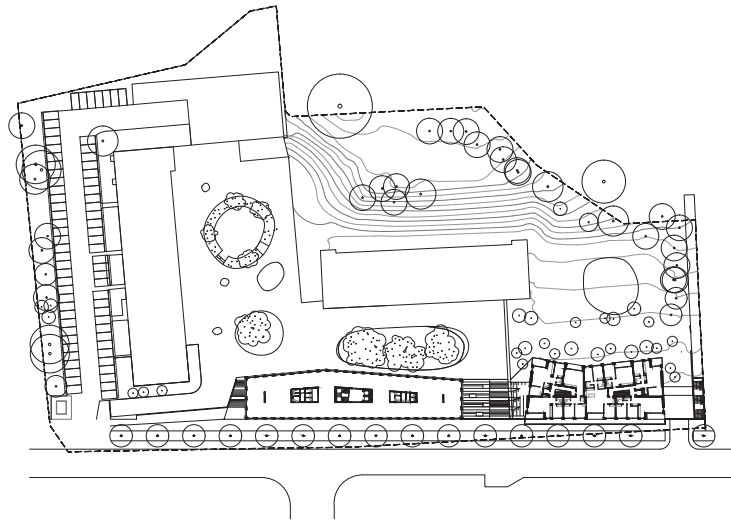
ADRESSE

Av. Gare des Eaux-Vives 28



JEUDI 20 avril 2017 à 12H15

SUMISURA, LOGEMENTS ET ACTIVITES AUX EAUX-VIVES
Nomos Groupement d'Architectes SA



Situé au coeur du nouveau quartier de la Gare des Eaux-Vives, le projet SUMISURA s'inscrit dans le développement de la ligne Cornavin–Eaux-Vives–Annemasse (CEVA). Le projet recoud le tissu urbain, en conciliant les architectures des différentes époques et l'espace urbain futur.

Les deux nouveaux volumes articulent l'espace public de la nouvelle Avenue de la Gare et, avec les bâtiments existants, ils forment un nouvel espace de vie: l'esplanade. Ils s'alignent sur l'avenue et soulignent son caractère monumental. En contraste, l'espace semi-public de l'esplanade est plus sculpté et dynamique, créant une multitude de perspectives tout en évitant des vis-à-vis frontaux.

Un parking souterrain, qui rattache les deux existants, permet de complètement libérer l'esplanade des voitures. Des nouveaux espaces de rencontre, circulation et jeux sont offerts aux habitants et améliorent la qualité de vie dans le quartier.

Sur mesure, Sumisura organise un programme dense d'activités et de logements dans deux architectures complémentaires. Ils sont conçus comme deux faux jumeaux; l'un haut et robuste, et l'autre allongé et fin. Ils offrent des typologies variées et de qualité dans ensemble cohérent et urbain, qui comprend 332 appartements et 3'700m² de bureaux et de commerces.

