

## RENDEZ-VOUS

Directement sur  
place

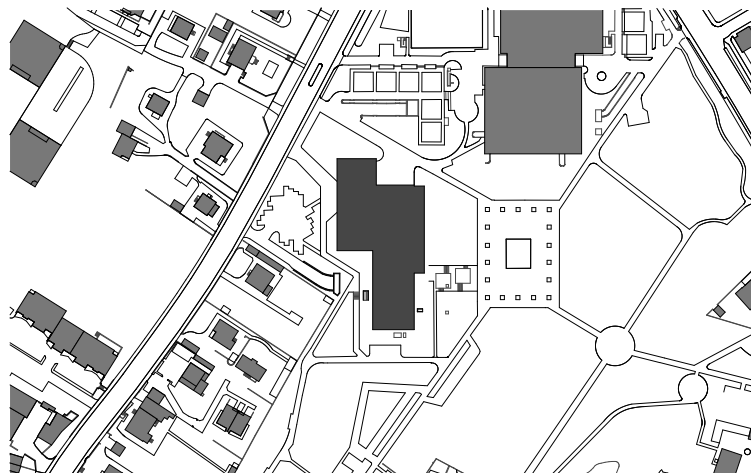


### ACTEURS

Procédure Concours (2010)  
Réalisation 2013-2018  
Maître de l'Ouvrage compenswiss, Fonds de compensation AVS/AI/APG, Genève  
Architecte ARGE Berrel Berrel Kräutler / Herzog Architekten, Zürich  
Paysagiste ASP Paysagistes, Zurich  
Ingénieur civil + CVS BG Ingénieurs Conseils, Genève  
Ingénieur E DSSA Dumont-Schneider SA, Plan-les-Ouates  
Ingénieur énergie Enerconseil, Vevey  
Ingénieur façadier Ferroplan, Coire  
Ingénieur sécurité Holliger Consult, Epsach  
Concept éclairage Mettler Partner, Zurich  
Concept signalétique Kong + Dominique Berrel, Bienne  
Géomètre BS+R, Bernard Schenk SA, Nyon  
Artiste Carmen Perrin, Genève

Surface terrain bâtie 2'680 m<sup>2</sup>  
Surface de plancher 37'800 m<sup>2</sup>  
Volume bâti 50'700 m<sup>3</sup>

Organisation:  
Groupe Professionnel Architecture  
31.01.2018\_dc



### ADRESSE

Avenue Edmond-Vaucher 18  
1203 Genève

# sia

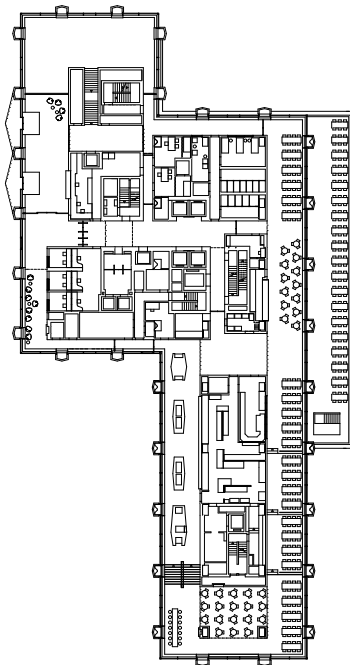
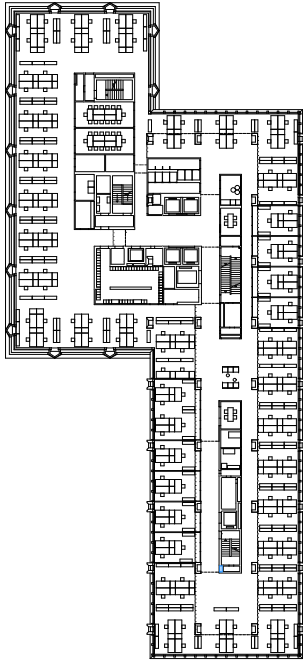
SECTION GENEVE  
VISITE ARCHITECTURALE

INVITATION AUX ARCHITECTES ET  
INGENIEURS DE LA SIA GENEVOISE  
ET SIA VAUDOISE



JEUDI 8 février 2018 à 12H15

Rénovation et extension du bâtiment de l'administration pour l'AVS  
ARGE Berrel Berrel Kräutler / Herzog Architekten, Zürich



Le bâtiment administratif existant de la caisse de compensation de l'AVS à l'avenue Edmond-Vaucher à Genève, a été construit dans les années 70. Avec la nécessité d'une rénovation et le besoin d'avoir plus d'espaces de bureaux, un appel d'offre public lancé en 2010, a été remporté par les bureaux ARGE Berrel Berrel Kräutler / Herzog Architekten. Début 2018 la totalité du bâtiment sera de nouveau opérationnel.

Les dix étages de l'extension s'arriment directement à la construction existante. L'espace, qui a été libéré au sol grâce à des poteaux, est maintenant occupé par un nouveau socle et une toiture débordante couvre toute la structure. Ainsi, le bâtiment actuel et la nouvelle extension forment un ensemble harmonieux et distinct. Par ses proportions, la disposition de ses ouvertures et sa matérialité, la façade s'inscrit dans la trame du bâtiment existant tout en apportant à l'ensemble une touche contemporaine.

Au rez-de-chaussée, l'extension offre un paysage spatial diversifié et ouvert donnant vue sur le parc. On y trouve le restaurant et les locaux de réception. Un grand centre de formation est situé au rez-de-chaussée inférieur et relié avec le rez-de-chaussée supérieur par un espace à deux étages. Dans l'aménagement des presque 1000 postes de travail, la priorité était de fournir le plus de flexibilité possible. Ces postes de travail sont tous situés en façade alors que les locaux de service se trouvent dans des noyaux au centre du bâtiment.

