

RENDEZ-VOUS

Directement sur
place



ACTEURS

Concours 2012
Chantier - Réalisation 2015-2017
Maître de l'Ouvrage Commune de Meyrin
Architecte dl-c architecture et construction / Lopes & Perinet-Marquet
Ingénieur civil Michel Paquet
Ingénieur CVS Weinmann Energies SA
Ingénieur E MAB Ingénieries SA
Ingénieur Géomètre Heimberg & SA
Ingénieur feu Amstein + Walthert Genève SA

Surface de la parcelle 13'416 m²
Emprise au sol 1'490 m²
SBP 2'414 m²

Organisation:
Groupe Professionnel Architecture
12.06.2017_dc

ADRESSE

Rue des Boudines 6
1217 Meyrin 1



sia

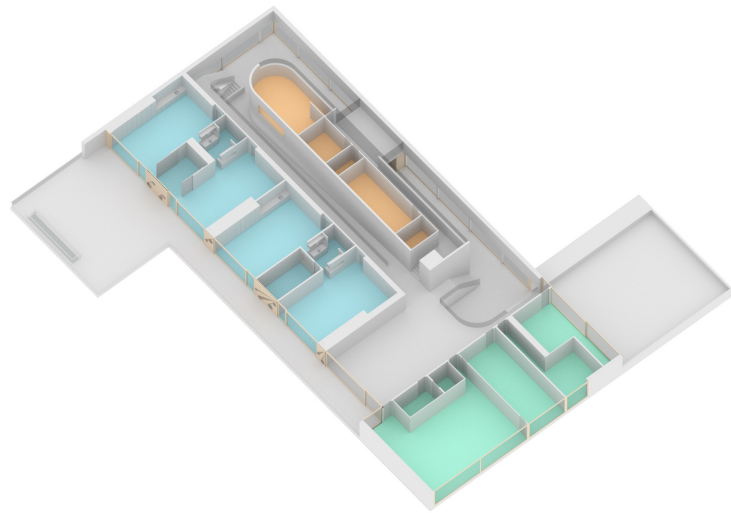
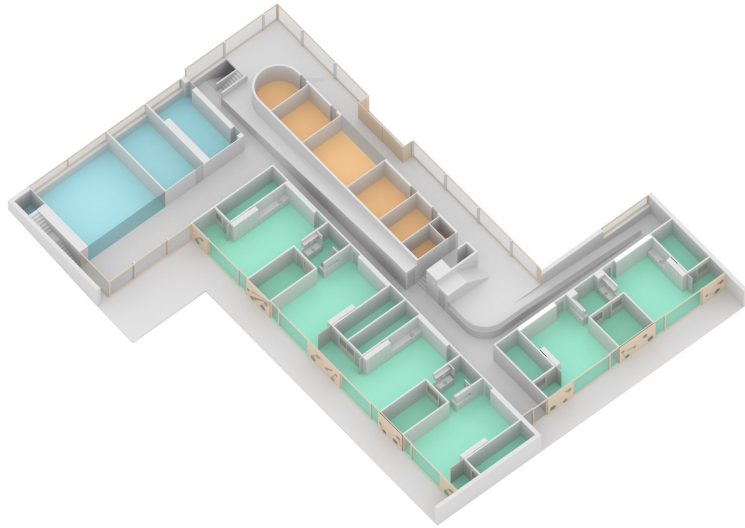
SECTION GENEVE
VISITE ARCHITECTURALE

INVITATION AUX ARCHITECTES ET
INGENIEURS DE LA SIA GENEVOISE
ET SIA VAUDOISE



JEUDI 6 juillet 2017 à 12H15

EVE Cité-Parc / Maison d'enfance à Meyrin
dl-c architecture et construction / Lopes & Perinet-Marquet



Le nouveau bâtiment s'identifie tel un objet dans un parc par analogie à l'image de la « maison dans son jardin ». Il abrite deux institutions: une crèche pour 90 enfants et une garderie pour 60 enfants.

Un rapport privilégié avec le dehors :

Dès l'entrée dans le bâtiment et jusqu'aux espaces de vie, l'enfant s'oriente au travers d'espaces caractérisés par leurs qualités spatiales et de lumière.

Les espaces de vie bénéficient tous d'un accès direct vers le dehors : au jardin pour les unités de vie à prestations élargies (crèche), à la terrasse pour les unités de vie à prestations restreintes (garderie). Aux heures de goûters et de repas, les programmes se croisent, les uns et les autres profitant ainsi indifféremment du jardin et des terrasses.

Volumétrie et matérialité :

Les évidements dans le volume offrent une bonne protection solaire en été, sans péjorer l'éclairage des unités de vie en hivers, saison durant laquelle la course du soleil demeure plus basse. La matérialité favorise le rapport entre le minéral (béton apparent) et le bois.

Fonctions :

Les services sont regroupés au sein du noyau central structurant d'une part les circulations du projet et agissant tel un élément de transition fonctionnel.

En privilégiant la modularité des espaces, la disposition des unités de vie favoriseront les rapports entre les groupes. Des lieux « tampons » permettront d'aménager des « coins de calme », transition entre l'activité et les siestes.

