

RENDEZ-VOUS

Directement sur
place



ACTEURS

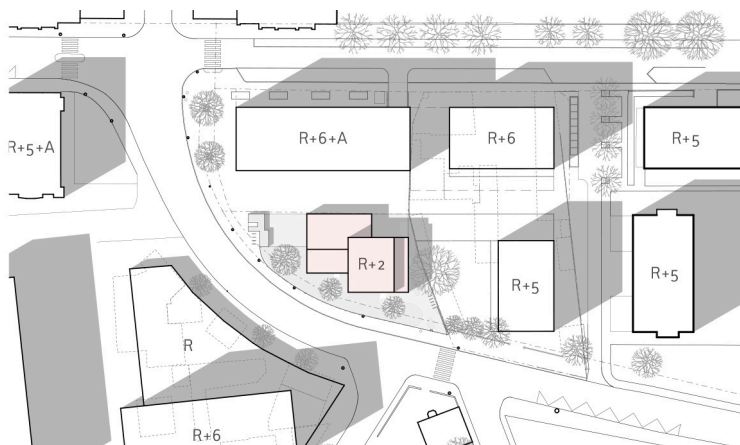
Procédure Concours ouvert, 1er prix
Réalisation 2016-2017
Maître de l'Ouvrage Ville de Lancy
Architecte BCRarchitectes
Ingénieur civil Pillet SA
Ingénieur CV Energys Sàrl
Ingénieur E PSA Perrin, Spaeth & Associés
Géomètre Bureau d'étude Christian Haller
Sécurité incendie Dinges Consulting

Programme Maison de Quartier du Plateau (MQP) labellisée Minergie
Surface de plancher (SBP) 1'040m²
Volume SIA 116 4'280m²

Organisation:
Groupe Professionnel Architecture
17.01.2018_dc

ADRESSE

Route de Saint-Georges 86
1213 Petit-Lancy



sia

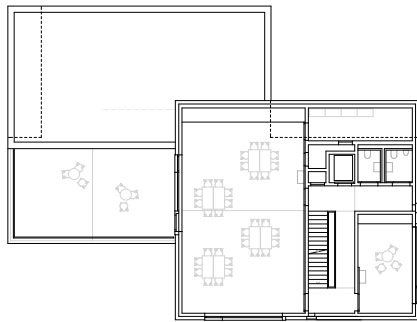
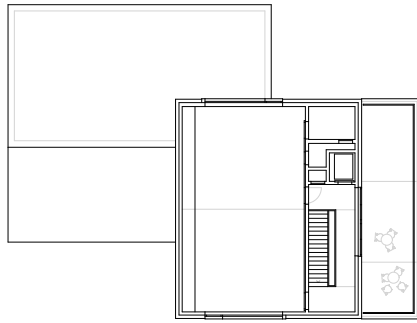
SECTION GENEVE
VISITE ARCHITECTURALE

INVITATION AUX ARCHITECTES ET
INGENIEURS DE LA SIA GENEVOISE
ET SIA VAUDOISE



JEUDI 25 janvier 2018 à 12H15

Maison de Quartier du Plateau, Petit-Lancy
BCRarchitectes



L'implantation du volume et sa forme en croix permet au bâtiment de rayonner et de s'ouvrir sur l'ensemble du quartier.

Le bâtiment est composé de deux volumes bien distincts, mais intimement liés, qui s'intègrent dans le gabarit du PLQ.

Le premier, constitué essentiellement d'un volume bas, comprend la salle polyvalente en lien avec l'espace public et toutes les «dépendances » liées au fonctionnement de la salle.

Le second est un volume compact sur trois niveaux, en retrait de la place. Il offre des espaces lumineux, tout en limitant les vis-à-vis directs avec les logements adjacents. Il s'ouvre sur les quatre orientations et comprend les ateliers et le local pour les adolescents. Au sous-sol se trouvent les pièces de musique et l'atelier de construction.

Cette modularité rend le bâtiment extrêmement fonctionnel et lui permet de s'adapter à une utilisation différenciée des espaces en tout heure.

Très bien isolé, le bâtiment est labellisé MINERGIE. Il est constitué de façon classique - mur béton, isolation périphérique - associé à une toiture extensive ce qui lui permettra de bénéficier d'une grande inertie. L'été, le rafraichissement naturel du bâtiment est effectué, durant la nuit, par des ouvrants de ventilation protégés qui évitent de refroidir le bâtiment par des moyens gourmands en énergie. La production de chaleur est assurée par le chauffage à distance CADIOM.

