

RENDEZ-VOUS

Directement sur place



sia

SECTION GENEVE
VISITE ARCHITECTURALE

INVITATION AUX ARCHITECTES ET
INGENIEURS DE LA SIA GENEVOISE
ET SIA VAUDOISE

ACTEURS

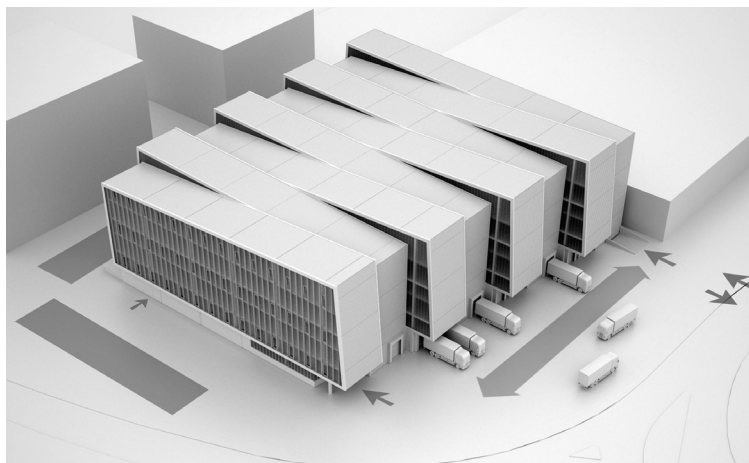
Réalisation 2015-2016
Maître de l'Ouvrage SI Sablières SA
Architecte VVR Architectes SA
Ingénieur civil B+S Ingénieurs Conseils SA
Ingénieur CVSE Enerlink Sàrl / Mike Humbert Sàrl / SRG Engineering SA
Ingénieur géomètre Christian Haller
Ingénieur façades BCS SA
Ingénieur acoustique AAB – J. Stryjenski & H. Monti SA
Photographe VVR Architectes SA

Surface du terrain 8'701 m²
Emprise au sol 4'228 m²
Surface brute de planchers 17'645 m²
Volume SIA 101'000 m³

Organisation:
Groupe Professionnel Architecture
27.03.2017_dc

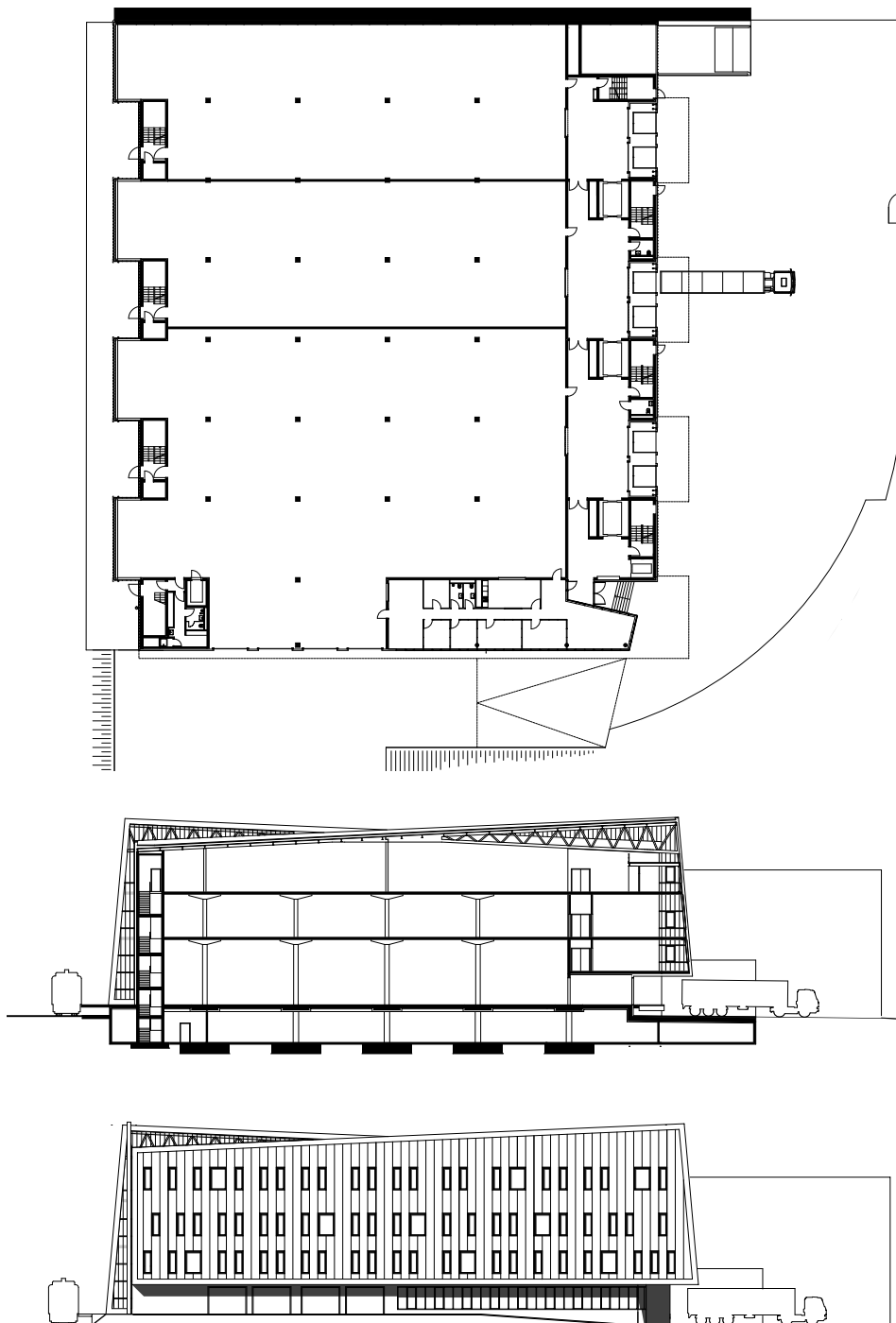
ADRESSE

Rue des Sablières 1
1242 Satigny



JEUDI 30 mars 2017 à 12H15

HALLE DES SABLIERES
VVR Architectes SA



La reconstruction de la halle des Sablières est le résultat d'un concours sur invitation d'initiative privée. En effet, le bâtiment d'origine, un dépôt sur un niveau construit dans les années 80, a été complètement détruit par un incendie en 2013.

La nouvelle halle, à partir du sous-sol conservé, propose une adaptation de l'implantation pour dégager l'espace de livraison des poids lourds, côté Sablières, tout en maintenant l'accès au quai CFF à l'arrière.

La volumétrie très expressive est rythmée par un jeu de boîtes en métal strié, juxtaposées et décalées verticalement et horizontalement. Des prises de jour latérales sont ainsi créées pour disposer de jour naturel dans les locaux, les quais sont abrités pour ce dispositif. Les bureaux sont aménagés en pignon au sud, dans la première tranche, dont la façade est revêtue de polycarbonate.

La conservation du sous-sol a impliqué le remplacement complet de tous les poteaux et des semelles par une nouvelle structure adaptée aux charges de trois niveaux, à raison de 2T utiles au m² pour le stockage. La structure de toiture est composée de fermes, type «papillons» de 20 m. de portée, intégrées dans les décrochements de toiture à la manière de sheds translucides espacés de 10 m.

Les façades sont constituées de panneaux sandwich métalliques et d'éléments translucides en polycarbonate pour les retours de façades et la face bureaux.

Depuis les trois quais, trois monte-charges distribuent les cinq niveaux de stockage, d'ateliers et de bureaux.

