

## RENDEZ-VOUS

Rendez-vous sur le préau  
de l'école, devant l'école 1  
(voir image ci-contre)



# sia

SECTION GENEVE  
VISITE ARCHITECTURALE

INVITATION AUX ARCHITECTES ET  
INGENIEURS DE LA SIA GENEVOISE  
ET SIA VAUDOISE

## ACTEURS

Concours 2008  
Réalisation 2012-2016  
Maître de l'ouvrage Commune de Plan-les-Ouates et Ville de Lancy  
Architectes CLR Architectes  
Ingénieur civil ab ingenieurs sa  
Ingénieur CVSE Amstein+Walthert  
Ingénieur façade Emmer Pfenninger SA  
Architecte paysagiste La Touche Verte  
Acousticien Architecture & Acoustique SA  
Environnement Bird  
Sécurité Amstein+Walthert  
Géomètre Heimberg & Cie  
Signalétique B.ü.L.b grafix  
Photographie Michel Bonvin

Surface brute de planchers 15'900m<sup>2</sup>  
Volume SIA 78'300m<sup>3</sup>

Organisation:  
Groupe Professionnel Architecture  
06.09.2016\_dc

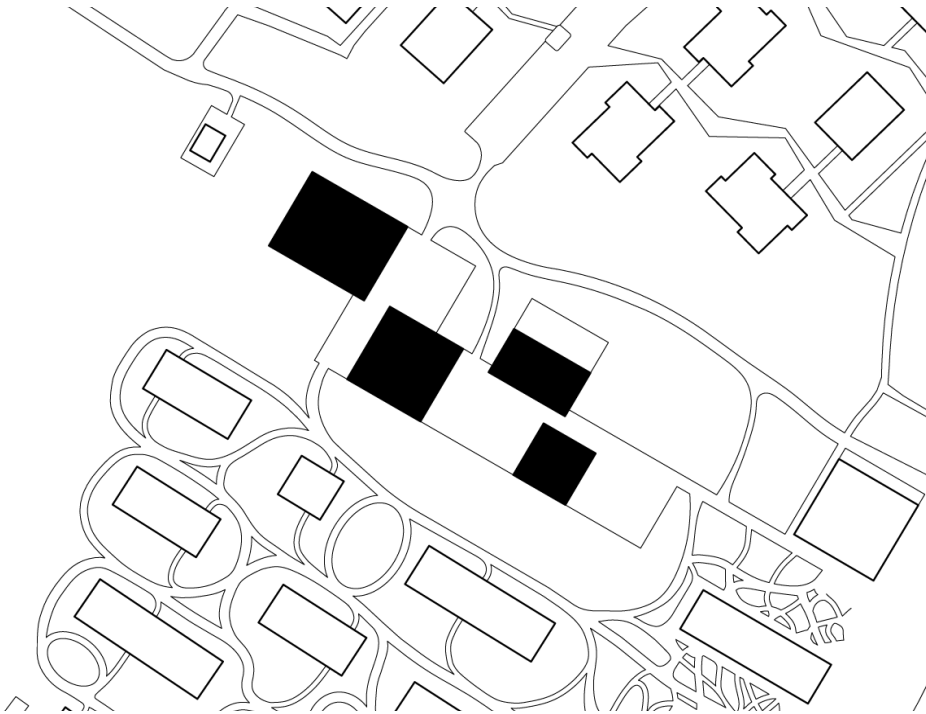
## ADRESSE

Chemin Le-Sapay 10  
1228 Plan-les-Ouates

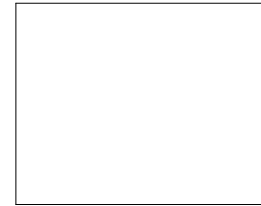


JEUDI 15 SEPTEMBRE 2016 à 12H15

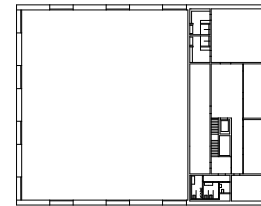
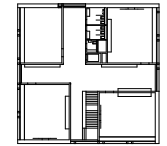
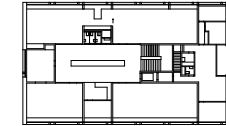
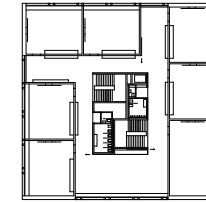
CENTRE SCOLAIRE LE-SAPAY  
CLR architectes



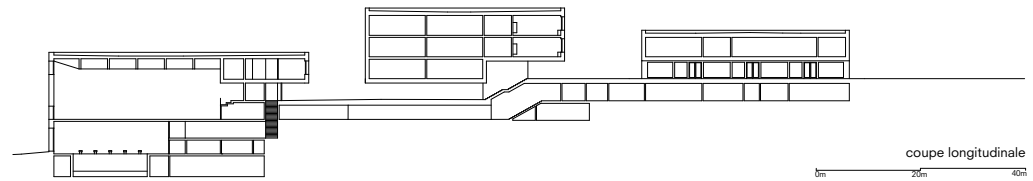
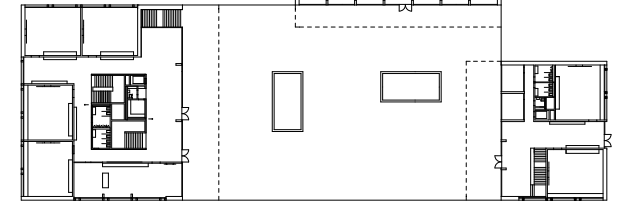
Une école dans un parc, pour un nouveau quartier. Un groupe scolaire et demi de 24 classes, restaurant et aula, des salles de gym, une piscine. Une esplanade principale comme place du village, un préau avec des bâtiments qui se regardent. Circulation en sous-sol, jeu de galeries souterraines, dédale de bibliothèque, salles de musique ou locaux de sociétés multiples. Entre les salles de classe, un espace supplémentaire, ouvert, à inventer. En façade, des caissons pour la ventilation comme des notes de musique sur des portées de béton, des fenêtres XXL pour marquer l'horizontalité et jouer sur l'échelle et les proportions du bâtiment.



plan 1er étage  
0m 20m 40m



plan rez supérieur  
0m 20m 40m



coupe longitudinale  
0m 20m 40m