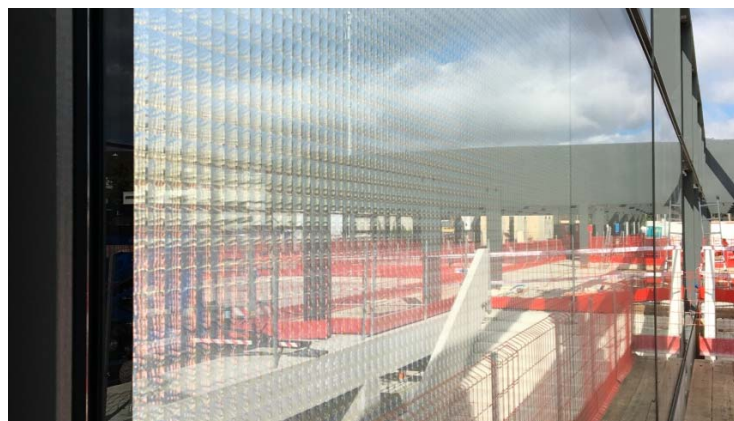


## LIEU DE RENDEZ-VOUS

Avenue de Bel-Air  
1225 Chêne-Bourg (GE)  
Entrée du chantier  
50 m après la Migros



## Réalisation

2016-2017

Maître de l'Ouvrage

République et canton de Genève  
SBB CFF FFS

Architectes

Groupement d'architectes  
AJN – Ateliers Jean Nouvel  
EMA éric maria architectes associés sa

Ingénieurs

INGPHI SA – Ingénieurs en ouvrages d'art

## PROJET CEVA : HALTE DE CHÊNE-BOURG

La Halte de Chêne-Bourg est construite selon le même concept que les quatre autres stations du projet CEVA basé sur des briques de verre de grande taille supportées par une ossature métallique apparente qui fait partie intégrante de l'esthétique architecturale.

La Halte de Chêne-Bourg est une station souterraine dont les quais mesurent 220 m de longueur. Elle compte deux émergences couvertes au droit de l'avenue de Bel-Air et du chemin de la Gravière. Le tonnage d'acier de la halte est de 800 t pour un total de 470 briques de verre.

Les profilés métalliques développés spécialement pour le projet sont tous des caissons métalliques composés-soudés avec joints négatifs dont la largeur est de 120 mm. Les traverses de toiture des émergences qui mesurent plus de 3 m de hauteur ont nécessité des calculs EER et non-linéaires afin de vérifier la sécurité au déversement et au voilement.

Les travaux de charpente métallique, de façade et de second-œuvre qui ont débuté en 2016 se termineront en 2017. Un développement urbain aura lieu autour de la Halte de Chêne-Bourg et les premiers trains s'arrêteront en décembre 2019.

**sia**  
section **genève**  
Groupe Professionnel des Ingénieurs

INVITATION AUX  
MEMBRES SIA ET AUX  
PROFESSIONNELS QUALIFIÉS

**JEUDI 8 DÉCEMBRE 2016**

**DE 12H00 A 13H00**

Inscription obligatoire  
auprès du secrétariat SIA  
[emilie.grassineau@fer-ge.ch](mailto:emilie.grassineau@fer-ge.ch)

Nombre de visiteurs  
limité à 20 personnes

**CHAUSSURES DE SECURITE**  
**ne sont pas fournies :**  
**à amener obligatoirement**